

# *pHARe*

Programme de lutte contre le harcèlement à l'école

---

---

## ***Définition du harcèlement***

### **Les 3 caractéristiques du harcèlement en milieu scolaire**

Lorsqu'un enfant est insulté, menacé, battu, bousculé ou reçoit des messages injurieux à répétition, on parle alors de harcèlement.

- 1) La violence
- 2) La répétitivité
- 3) L'isolement de la victime : la victime est souvent isolée, plus petite, faible physiquement, et dans l'incapacité de se défendre.

Une relation à trois : harceleur(s), harcelé et spectateurs.

---

---

## Le harcèlement se fonde généralement sur le rejet de la différence et sur la stigmatisation de certaines caractéristiques, telles que :

- L'apparence physique (poids, taille, couleur ou type de cheveux)
  - Le sexe, l'identité de genre (garçon jugé trop efféminé, fille jugée trop masculine, sexisme), orientation sexuelle ou supposée
  - Un handicap (physique, psychique ou mental)
  - Un trouble de la communication qui affecte la parole (bégaiement/bredouillement)
  - L'appartenance à un groupe social ou culturel particulier
  - Des centres d'intérêts différents
- 
-

## *Qu'est-ce que le cyberharcèlement ?*

Il s'agit d'une forme de harcèlement qui se pratique via les téléphones portables, les messageries instantanées, les jeux en ligne, les réseaux sociaux...

C'est "un acte agressif, intentionnel perpétré par un individu ou un groupe d'individus au moyen de formes de communication électroniques, de façon répétée à l'encontre d'une victime qui ne peut facilement se défendre seule".

---

---

## *Les formes du cyberharcèlement :*

- les intimidations, insultes, moqueries ou menaces en ligne ;
  - la propagation de rumeurs ;
  - le piratage de comptes et l'usurpation d'identité digitale ;
  - la création d'un sujet de discussion, d'un groupe ou d'une page sur un réseau social à l'encontre d'un camarade de classe ;
  - la publication d'une photo ou d'une vidéo de la victime en mauvaise posture
  - le sexting non consenti (contraction de "sex" et "texting" pour désigner l'échange de contenus à caractère sexuel par SMS ou messagerie).
- 
-

## *Les conséquences du harcèlement*

**Les conséquences du harcèlement peuvent être graves et perdurer à long terme :**

- isolement,
- perte de l'estime de soi,
- baisse des résultats scolaires voire décrochage,
- profond mal-être,
- troubles du comportement alimentaire,
- conduites suicidaires, etc.

Attention, présenter un de ces signes ne signifie pas qu'on est forcément victime de harcèlement mais cela attire notre vigilance.

---

---

## En résumé :

- [https://www.youtube.com/watch?v=zeAjp6B\\_DNs](https://www.youtube.com/watch?v=zeAjp6B_DNs)



## *Identifier le harcèlement*

- 1- Écouter, observer, questionner, rassurer
  - 2- Les symptômes à reconnaître
  - 3- <https://www.youtube.com/watch?v=fS8UcCOczlE>
- 
-



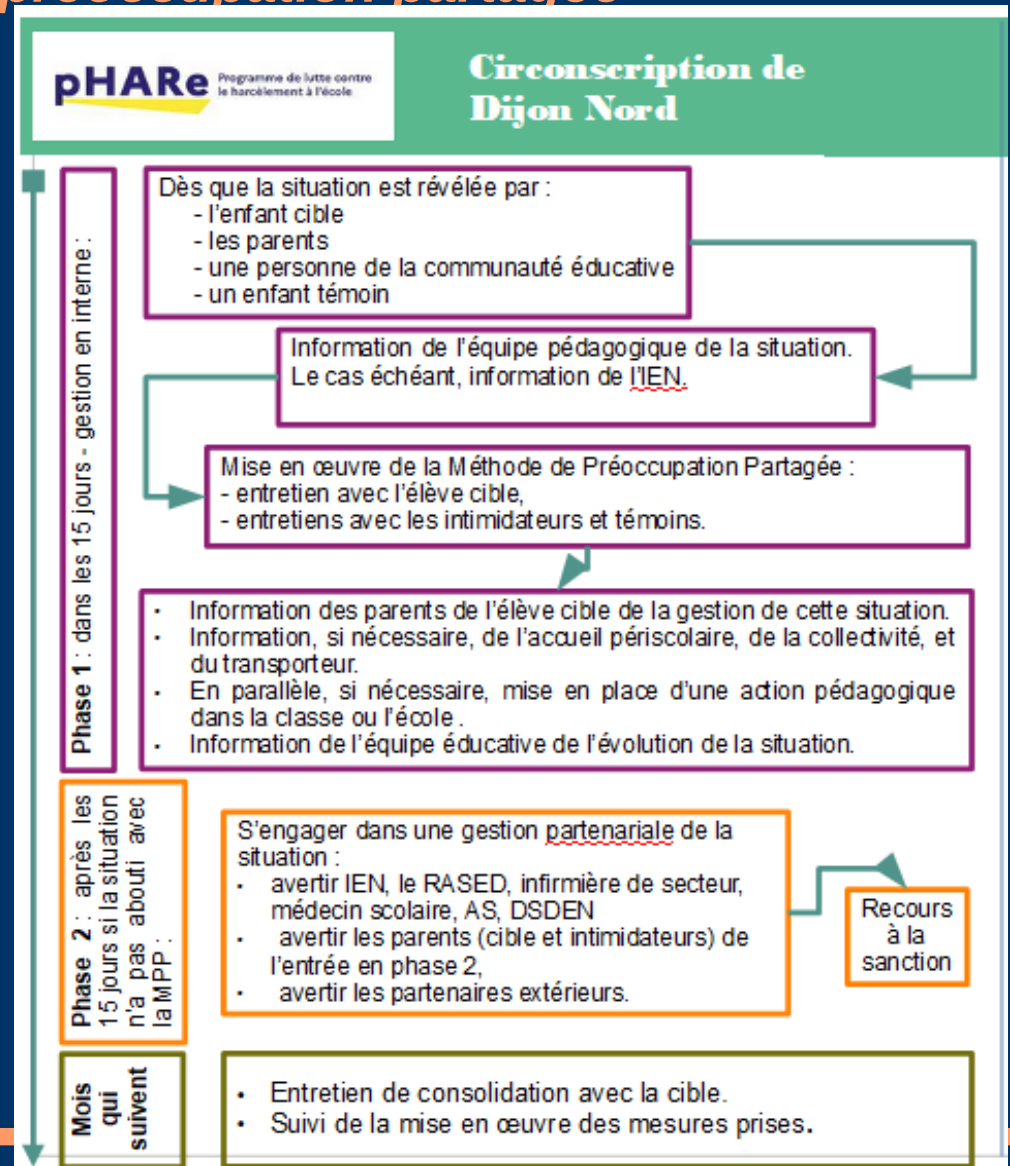
## *Agir face au harcèlement*

- A la maison
- Contacter l'école
- Mise en place du protocole



## Le protocole : la méthode de préoccupation partagée

- Enjeux
- Les étapes du protocole
- Déroulé des entretiens
- Suites



## *Services spécialisés pour agir en cas de cyberharcèlement*

- <https://www.youtube.com/watch?v=bYmAgrN1YUM>
  - 3018
  - Police
- 
- Mettre fin au harcèlement :  
<https://www.youtube.com/watch?v=lizYjK8mYj0>

## *Prévenir le harcèlement : présentations d'actions mises en place à l'école*

- Appui de Mme Millon (dispositif Ulis)
- Participation au Prix non au harcèlement

<https://tube-cycle-3.apps.education.fr/w/xgiU79Nf8fRXdG3LDBTuGx>